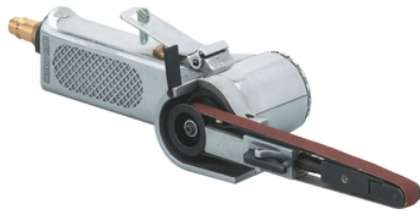


**Bandschleifer im Systainer  
inklusive Schleifpapier  
BDS 330 SYS  
Art.-Nr. D 322 314**



**Technische Daten**



Luftverbrauch:	400 l/min
Drehzahl:	16.000 min/1
Maximaler Arbeitsdruck:	6,3 bar
Schalldruckpegel:	78 dB(A)
Vibration:	2,0 m/s <sup>2</sup>
Abmessungen (BxTxH): <sup>1</sup>	302x85x68 mm
Gewicht:	0,82 kg
Stand:	08.11.2007 / wsmi

---

**Allgemeine Beschreibung**

Verwendung	Der Bandschleifer eignet sich zum Entrosten, Entgraten und Schleifen in folgenden Einsatzgebieten: Stahl- und Geländertechnik, Formenbau, Fahrzeugbau, Instandhaltung, Verputzereien usw.
Anforderung der Luftqualität (Empfohlene Produkte)	- Kondensatfreie Druckluft (Kältetrockner) - Gereinigte Druckluft (Feinstfilter) - Ölvernebelte Druckluft (Nebelöler)
Benötigter Anschlusschlauch	Damit das Gerät die volle Leistung erzeugt, sollte der Anschlusschlauch einen Innendurchmesser von mindestens 9 mm haben.
Lieferumfang	Im Systainer SYS1 mit Montageschlüssel, Werkzeugöl, Schutzbrille und einer ausführlichen Bedienungsanleitung.
Garantie	- 24 Monate bei ausschließlich privatem Gebrauch - 12 Monate bei gewerblich-beruflicher Nutzung

**Bandschleifer im Systainer  
inklusive Schleifpapier  
BDS 330 SYS  
Art.-Nr. D 322 314**



## **Bandschleifer**

Kompakte Bauform	Optimale Handhabung und ermüdungsfreies Arbeiten durch die kompakte Bauform und das niedrige Gewicht.
Schwenkbarer Schleifarm	Der 10 mm breite und um 360° schwenkbare Schleifarm ermöglicht das einfache Arbeiten auch an schwer zugänglichen Stellen.
Auslösesicherung am Abzugshebel	Die Auslösesicherung am Abzugshebel verhindert eine unbeabsichtigte Inbetriebnahme des Schleifergerätes.
Schleifband-Spannvorrichtung	Praktische, automatische Schleifband-Spannvorrichtung für einfaches und schnelles Wechseln oder Spannen des Schleifbandes.
Abluftaustritt	Durch den Abluftaustritt an der Geräterückseite wird ein Aufwirbeln des Schleifstaubes vermieden.

## **Systainer**

SYS 1	Optimaler Schutz für das Werkzeug. Stapelbar und miteinander verbindbar. Abmessung (BxTxH): 395x295x105 mm
-------	---

Technische Einzelheiten, Ausstattungsvarianten und Abbildungen können von den Beschreibungen abweichen. Daher ist das Recht auf Änderung von hier veröffentlichten Daten vorbehalten.

<sup>1</sup> Technische Daten entsprechen dem betriebsbereiten Gerät inklusive Stecknippel